

HÜLLENMANTEL IN BLAZERFORM

- Rückenteil
- Vorderteil (+ vorderer Besatz)
- Ärmel
- Kragen

STOFFVERBRAUCH

- ✂ 2,30 m Walkloden (z.B. Online bei stoffe.de, sehr schöne, unterschiedliche Farben und Qualitäten)
- ✂ Rest von Futterstoff für Taschen

ZUSCHNEIDEN

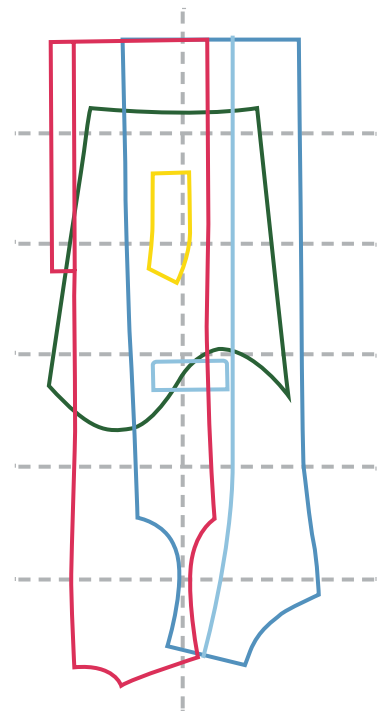
Den Beleg und die Taschenpatte aus dem Download „Vorderteil“ herauskopieren. Alle Teile mit Nahtzugabe zuschneiden. An der unteren Mantelkante und an den unteren Ärmelkanten 3 cm Saumzugabe zugeben. Tascheneingriffe markieren. Für die Taschenleisten zwei Streifen (6 x 20 cm) zuschneiden und zwei Taschenbeutel (20 x 40 cm) aus Futterstoff zuschneiden (ich verstürze die Patten bei dicken Stoffen wie z.B. Walk immer mit Futterstoff), d.h. Patten 2 mal aus Walkstoff und 2 mal aus Futterstoff zuschneiden.

NÄHEN

Rückwärtige Mittelnaht bis zum Schlitz schließen.

PATTENTASCHE

Die Taschenpatte bis auf die Ansatzkante verstürzen, wenden und bügeln. Den Pattentaschenansatz und zwei Zentimeter von der Paspelansatzlinie mit einem Heftfaden auf dem Stoff markieren. Von links einen Vlieseline-Streifen (4 cm breit und 3 cm länger als der Tascheneingriff) über die Markierung auf der linken Seite anbügeln. Die Taschenpatte rechts auf rechts an die Pattenansatzlinie stecken. Die Patte zeigt nach oben. Den Paspelstreifen zur Hälfte in den Bruch legen, bügeln und von rechts an der Paspelansatzlinie feststecken, so das die Paspelbreite von ca. 1,5 cm nach unten zeigt. Einen Taschenbeutel über die Taschenpatte, den anderen Taschenbeutel über die Paspel stecken. Alle Teile an den Markierungslinien festnähen. Dabei die untere Stepplinie an beiden Seiten etwas kürzer steppen, damit die Paspel von der Patte verdeckt wird. Zwischen den Stepplinien einschneiden, zu den



Stepp-Enden hin schräg einschneiden (siehe Markierung auf Schnitt). Beide Taschenbeutelteile durch den Einschnitt nach links ziehen. Die Patte nach unten bügeln und den Paspelstreifen nach oben. Die Dreiecke rechts und links vom Einschnitt und die Paspelenden nach innen legen. Die Taschenbeutel schließen, dabei die Dreiecke und die Paspelenden mitfassen.

Schulter- und Seitennähte schließen.

REVERSKRAGEN

Den Beleg rechts auf rechts auf die vordere Kante legen und bis zum Kragenansatzpunkt (Markierung 2) steppen. Die Steppfäden mit ein paar Rückwärtsstichen befestigen. Die Nahtzugabe bei Ansatzpunkt 2 bis an den Steppstich einschneiden. Die Spitzen an den Ecken ganz abschneiden, damit die verstürzten Kanten so flach wie nur möglich liegen. Den Ober- und Unterkragen rechts auf rechts aufeinander steppen. Spitzen ebenso abschneiden. Den Unterkragen an die Halsauschnittskante steppen, die Nahtzugaben auseinanderbügeln. Den Oberkragen an die Belege steppen, die Nahtzugaben auseinanderbügeln. Nun Belege und Kragen nach außen wenden, die Kanten bügeln. Den Oberkragen gegen die Ansatzkante nähen. Eventuell einen Aufhänger einschieben. Wird ein Futter eingenäht (bei Walkcloden-Mänteln nicht unbedingt erforderlich), so wird es am Rückenteil zwischen Ober- und Unterkragen eingeschoben und an der Nahtzugabe des Unterkragens festgenäht.

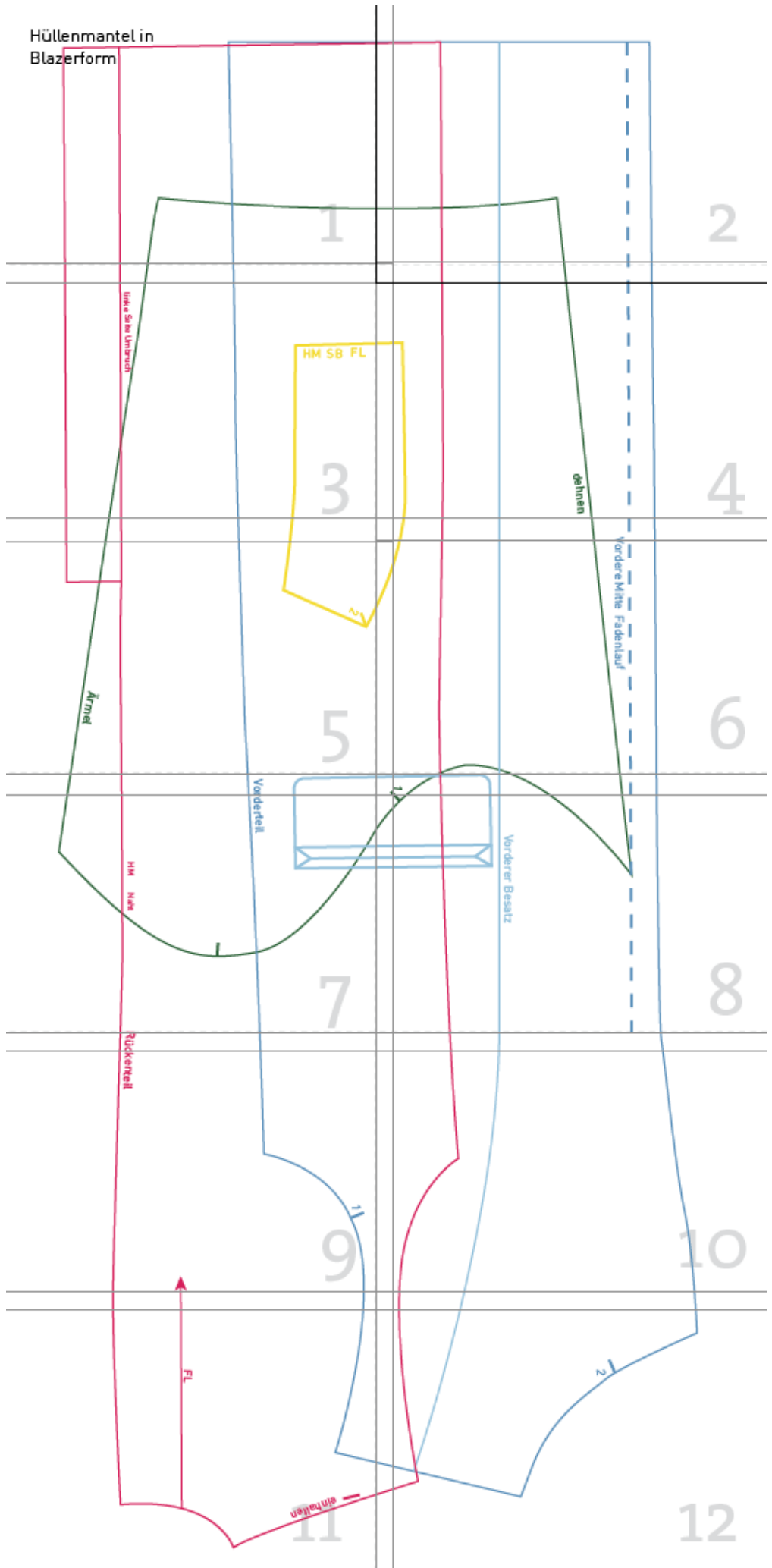
Jetzt Ärmelnähte schließen. Ärmelsäume umbügeln und mit der Hand annähen (Ärmellänge vorher prüfen!). Die Ärmel in die Armausschnittskante steppen. Bitte Ansatzpunkt (Markierung 1 auf Schnittmusterbogen) beachten.

Den vorderen Kragenbeleg an der Saumunterkante mit dem Saum verstürzen, den Beleg auf 1 cm zurückschneiden. Spitze abschneiden. Saum fertig arbeiten.

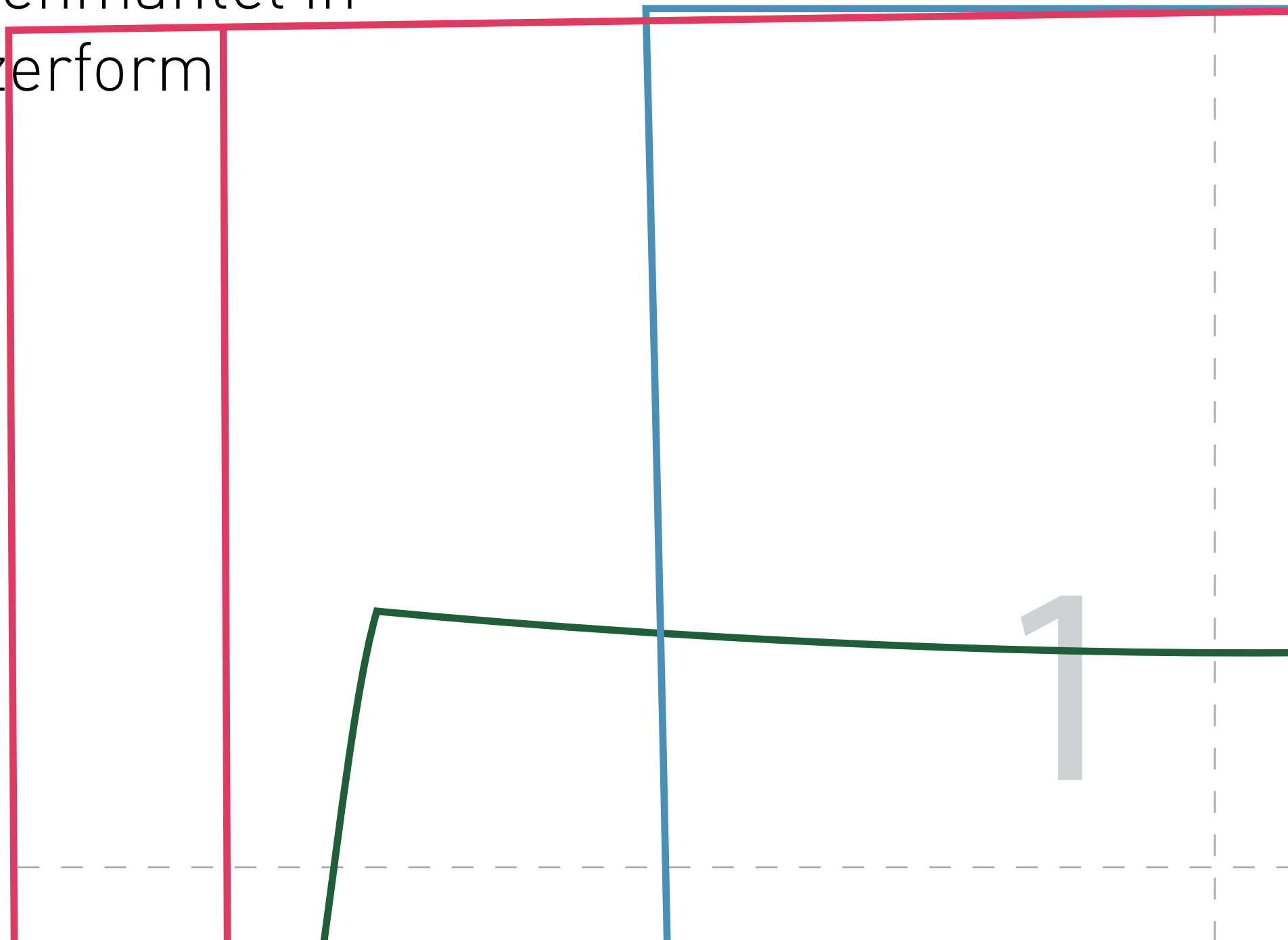
SCHLITZ

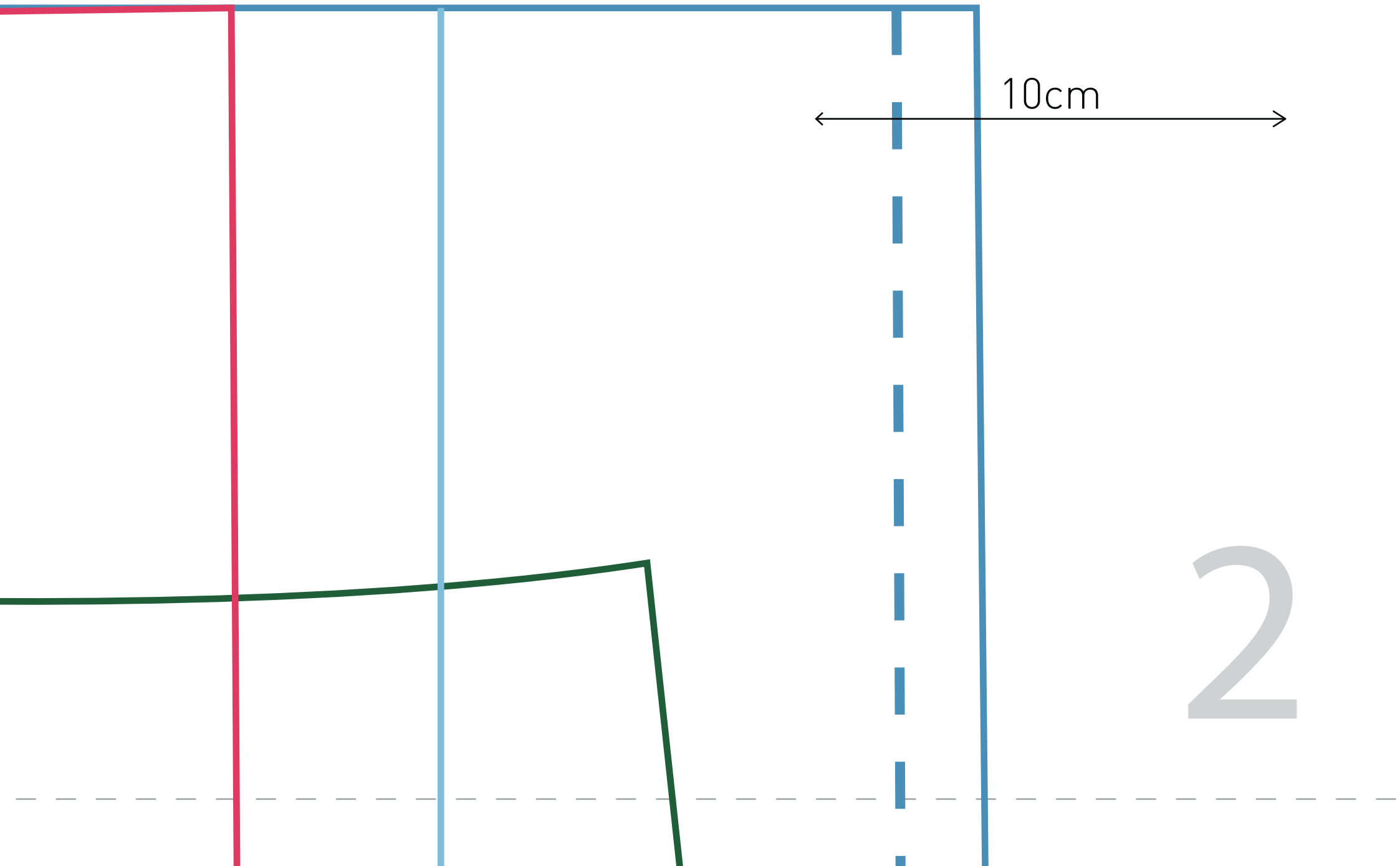
Am Obertritt zuerst den Saum hochbügeln, danach den Schlitzbeleg nach innen umbügeln. Am Schlitzuntertritt die Schnittkante nahtbreit umbügeln und knappkantig annähen. Den Saum mit der Hand festnähen. Den Obertritt auf den Untertritt stecken und die Querstepplinie durch alle Stofflagen aufeinander steppen.

Übersicht
Schnittmusterbogen



Hüllenmantel in
Blazerform





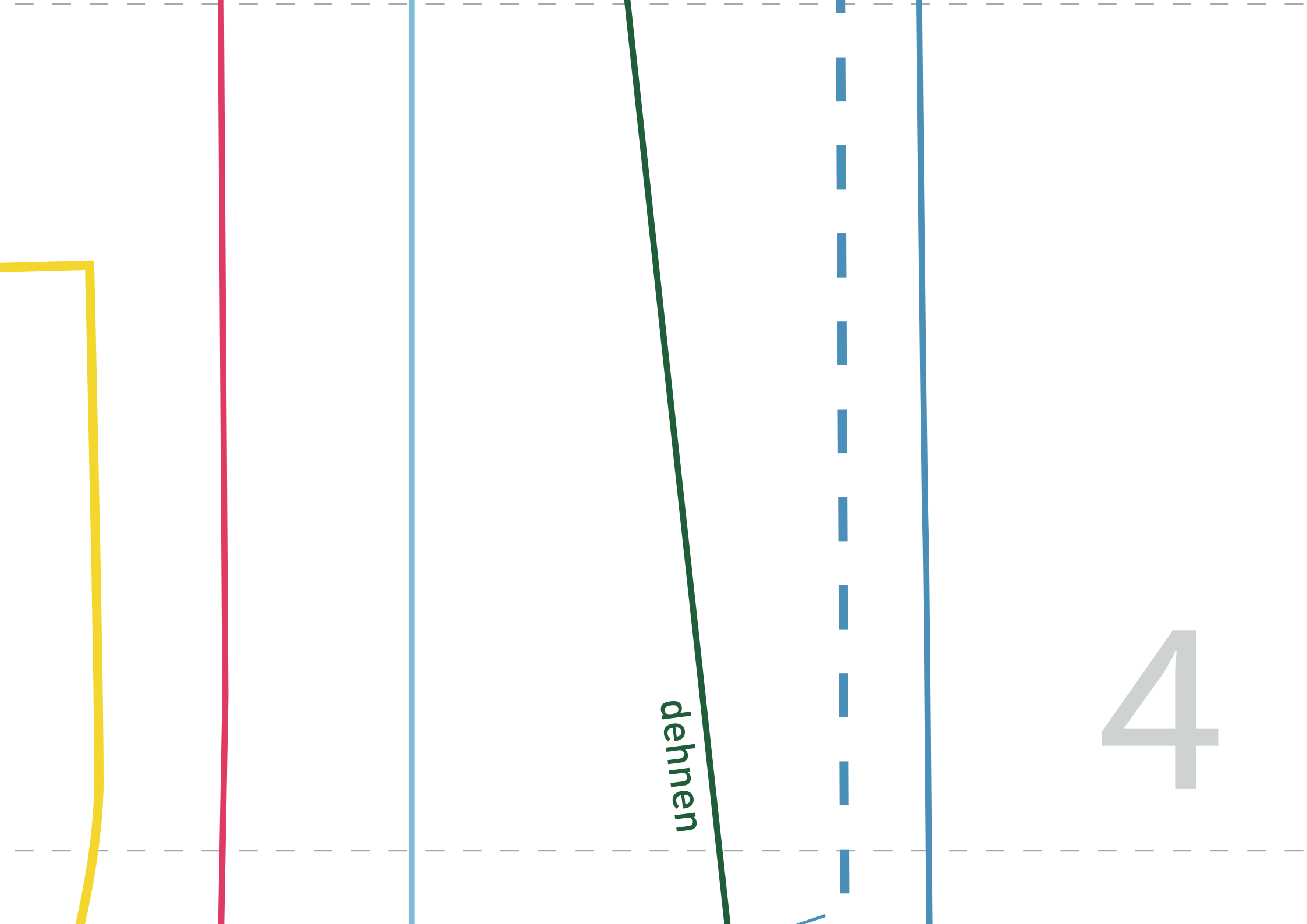
10cm

2

linke Seite Umbruch

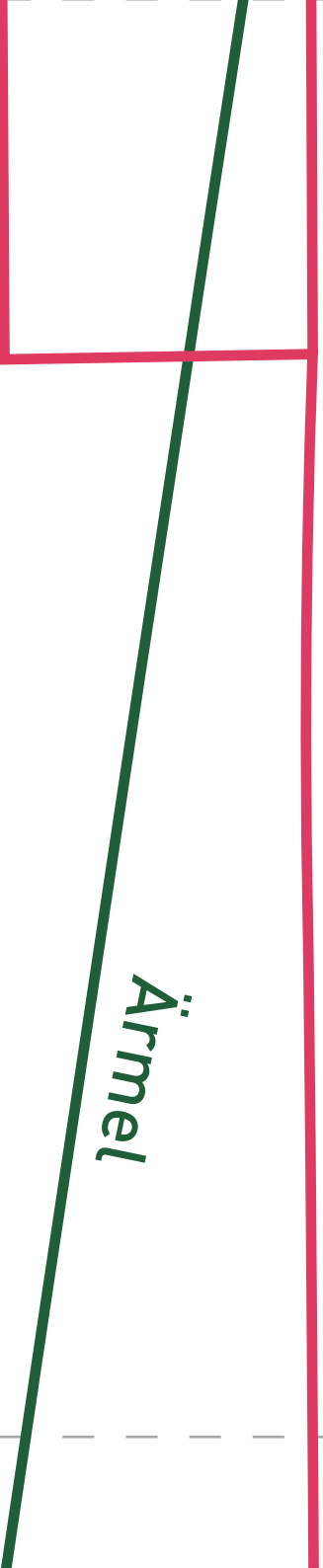
HM SB FL

3



dehnen

4

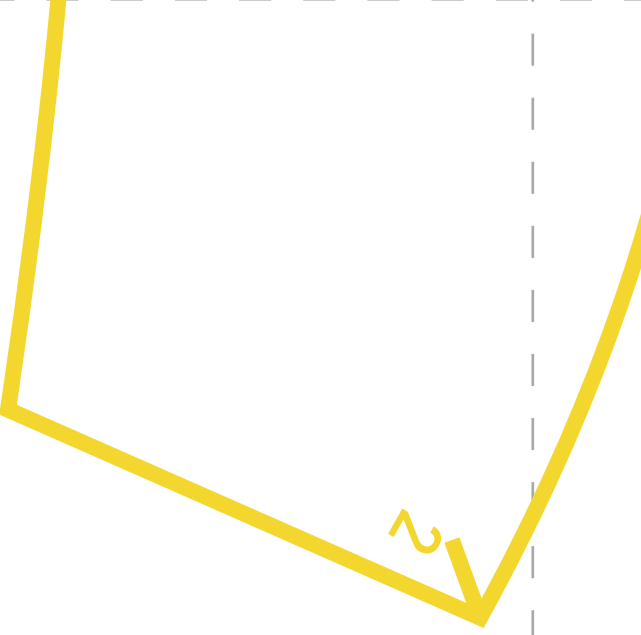


Ärmel

Vor

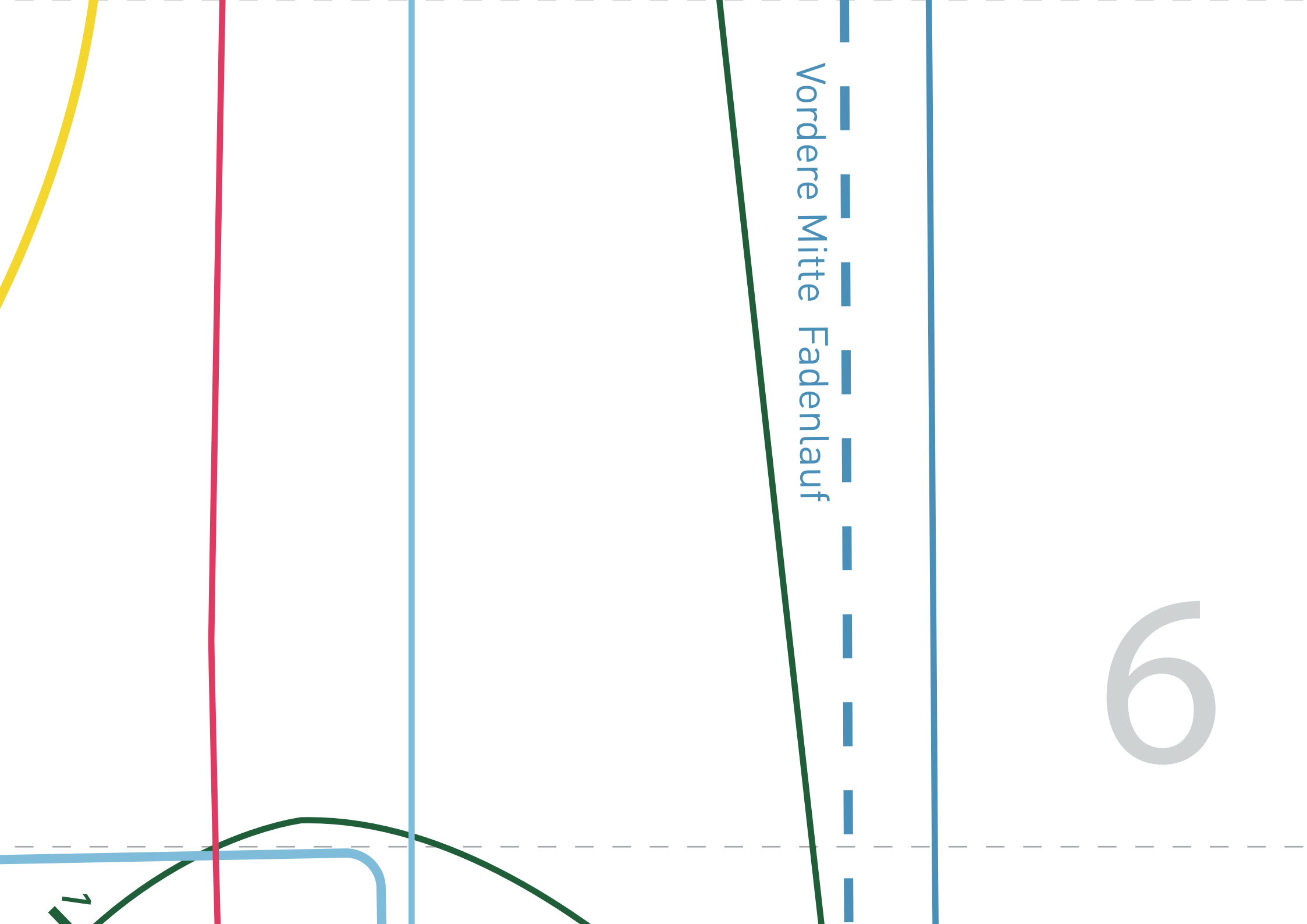


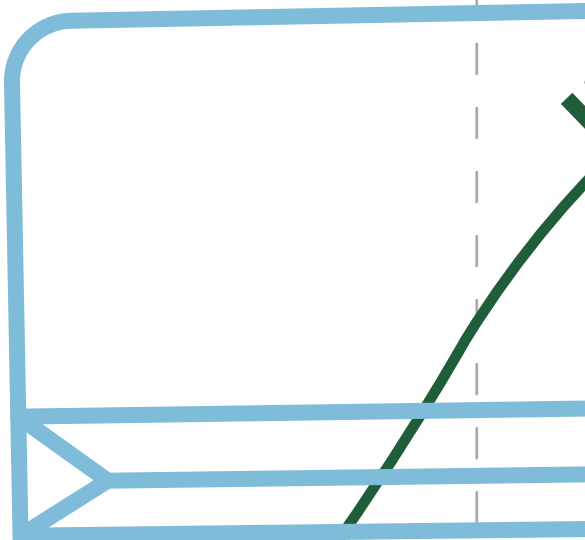
5



6

Vordere Mitte Fadenlauf



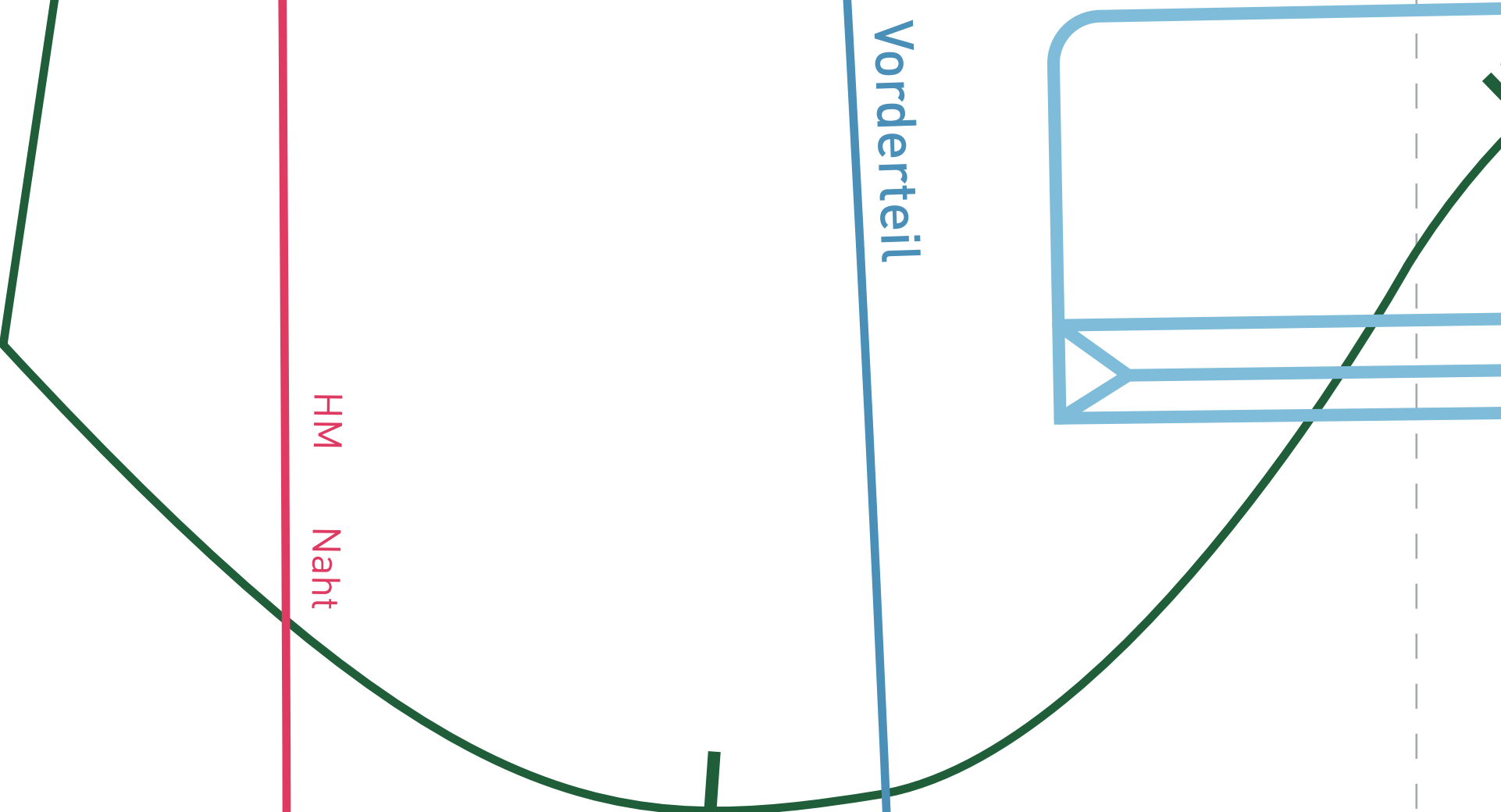


Vorderteil

HM Naht

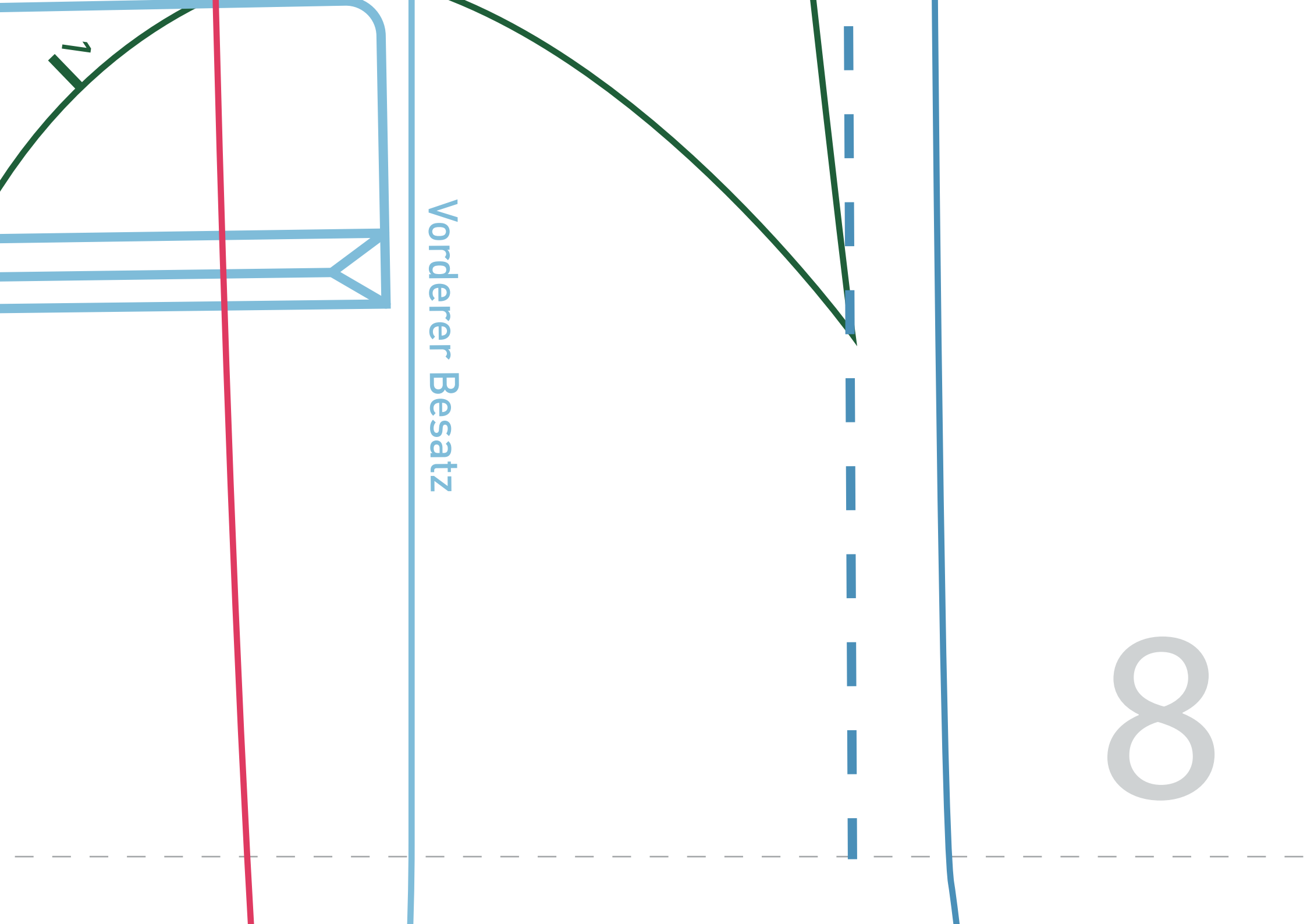
Rüc

7



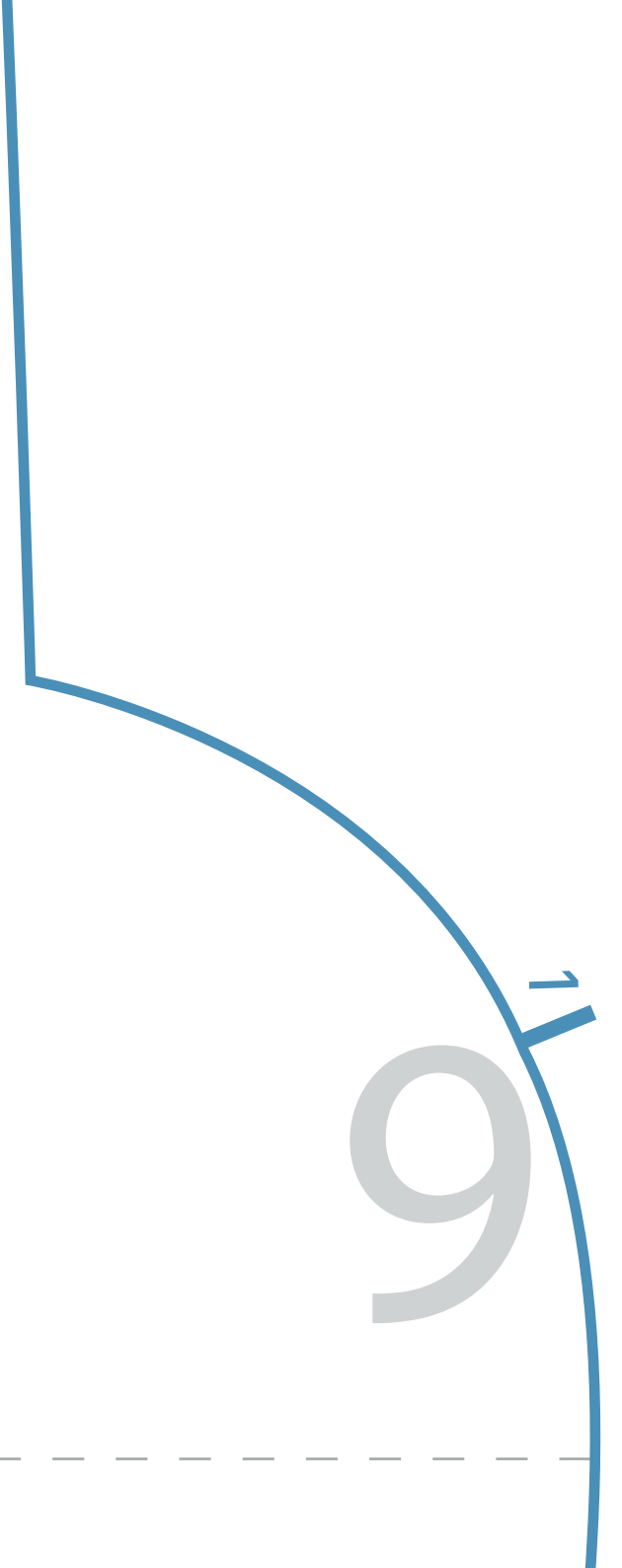
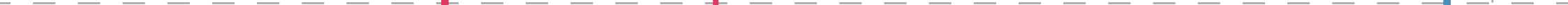
8

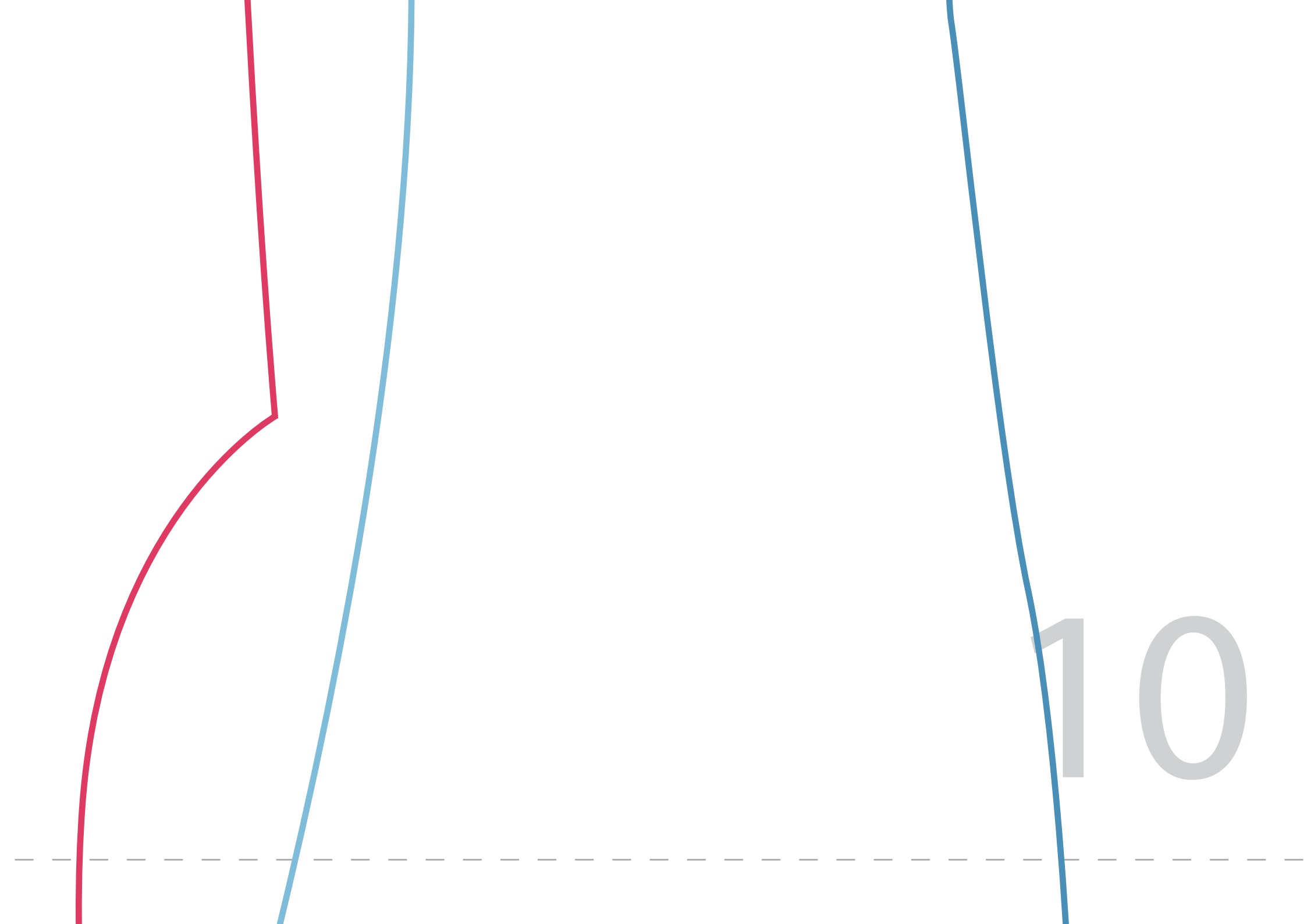
Vorderer Besatz



Rückenteil

9



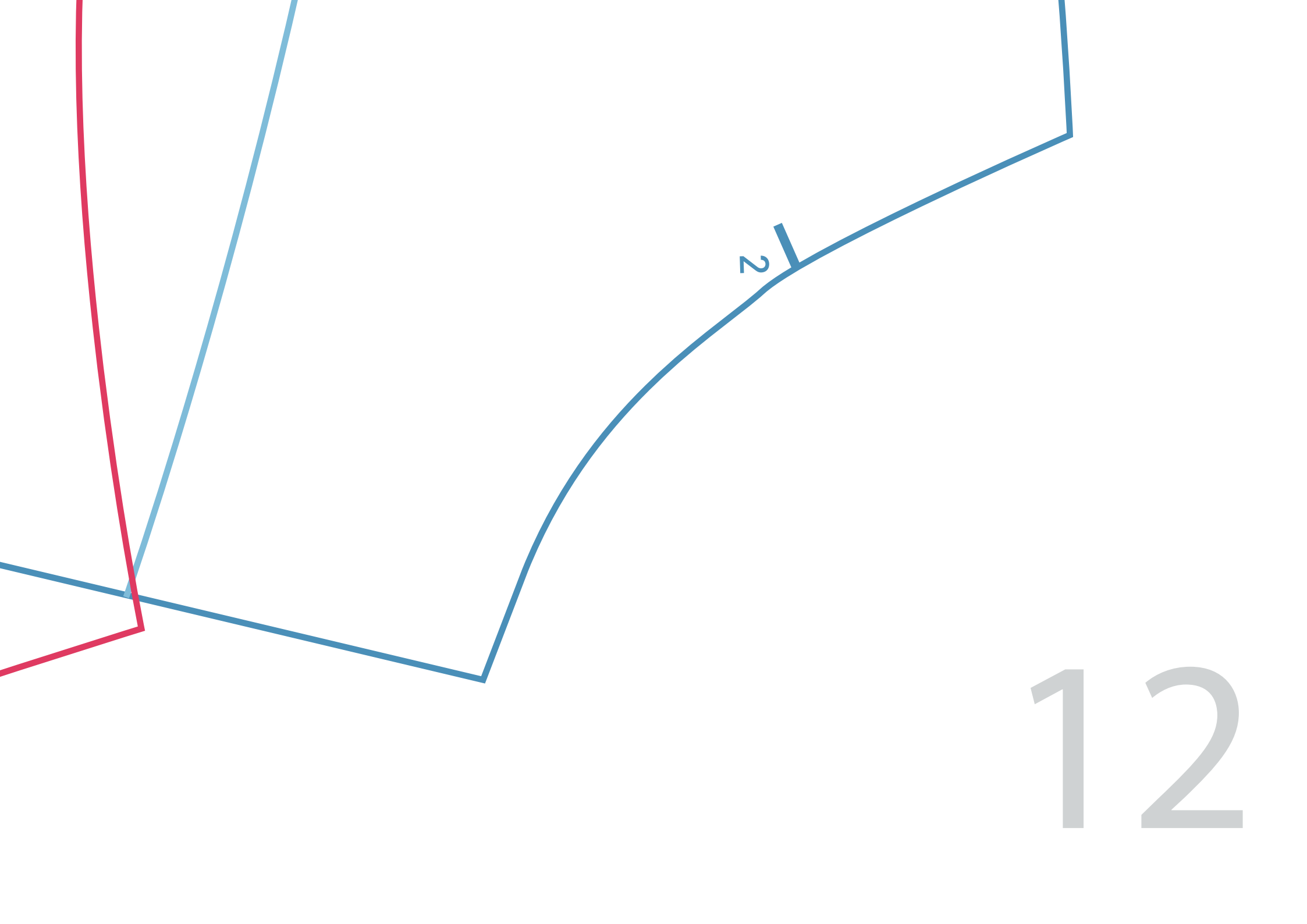


10

FL

einhalten

11



2

12